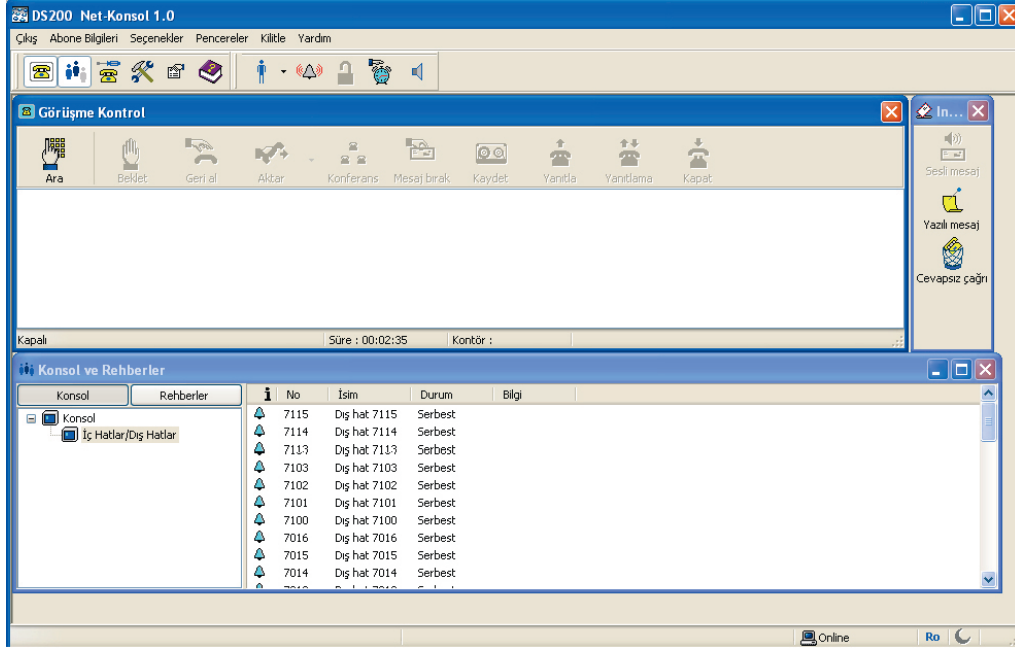


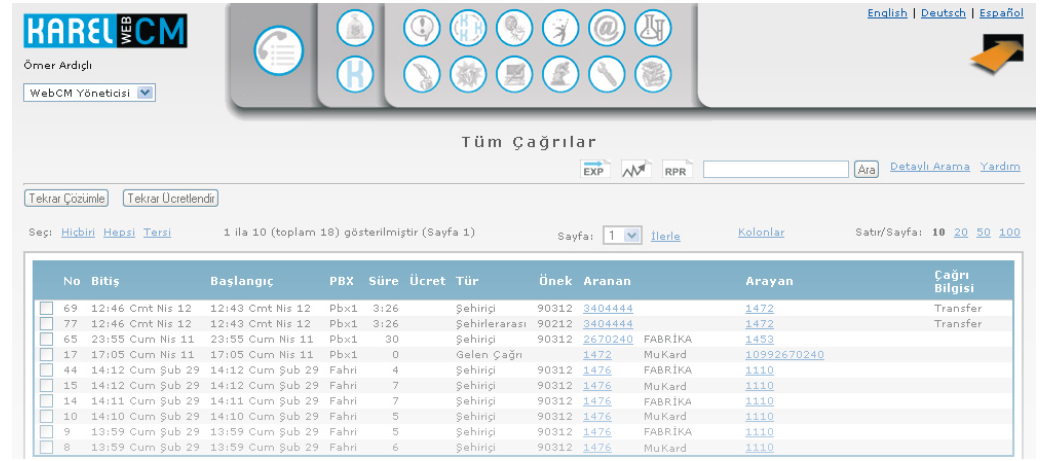
NET-KONSOL

Windows tabanlı bir bilgisayar ağı üzerinde bulunan ve santrale bağlanan sunucu ve ağ yapısı aracılığıyla santral ulaşımını sunucu üzerinden yapan istemcilerin tümünü kapsayan bir ağ uygulamasıdır.

Kullanıcıların santralin pek çok özelliğine bilgisayarlarının ekranlarından topluca ulaşabilmeleri amacıyla tasarlanan Net-Konsol ofis haberleşme otomasyonu aracı olarak kullanılır.



Kurulum için gerekli tüm adımlara Net-Konsol programı kurulum aşamasında ekranda görüntülenen "**Kurulum Kılavuzu**" bağlantısı tıklanarak ulaşılabilir. İlgili kurulum kılavuzu yazılım içine gömülü durumdadır.



KAREL WEB CM

PRATİK KULLANIM KILAVUZU

EK BİLGİLER

WebCM ve Net-Konsol yazılım tabanlı ürünlerdir. Ürün ömrü CD'nin dayanıklılığı ile direkt bağıntılıdır. Size sunulan CD'nin ürün ömrü 10 yıldır. Garanti belgesini satıcınızdan mutlaka isteyiniz.


REV AAA • 05/08/2008

CE

Karel Elektronik Sanayi ve Ticaret A.Ş.
Kore Şehitleri Caddesi Yzb. Kaya Aldoğan Sokak 16 Zincirlikuyu 34394 İstanbul
Tel: +90.212.288.31.00 E-posta: info@karel.com.tr www.karel.com.tr

WEBCM

Kurulum için gerekli tüm adımlara WebCM programı kurulum aşamasında ekranda görüntülenen "**Kurulum Kılavuzu**" bağlantısı tıklanarak ulaşılabilir. İlgili kurulum kılavuzu yazılım içine gömülü durumdadır.



No	Bitiş	Başlangıç	PBX	Süre	Ücret	Tür	Önek	Aranan	Arayan	Çağrı Bilgisi
69	12:46	Cmt Nis 12	12:43	Cmt Nis 12	Pbx1	3:26	Şehirli	90312 3404444	1472	Transfer
77	12:46	Cmt Nis 12	12:43	Cmt Nis 12	Pbx1	3:26	Şehirlerarası	90212 3404444	1472	Transfer
65	23:55	Cum Nis 11	23:55	Cum Nis 11	Pbx1	30	Şehirli	90312 2670240	FABRIKA 1453	
17	17:05	Cum Nis 11	17:05	Cum Nis 11	Pbx1	0	Gelen Çağrı	1472	MuKard 10992670240	
44	14:12	Cum Şub 29	14:12	Cum Şub 29	Fahri	4	Şehirli	90312 1476	FABRIKA 1110	
15	14:12	Cum Şub 29	14:12	Cum Şub 29	Fahri	7	Şehirli	90312 1476	MuKard 1110	
14	14:11	Cum Şub 29	14:11	Cum Şub 29	Fahri	7	Şehirli	90312 1476	FABRIKA 1110	
10	14:10	Cum Şub 29	14:10	Cum Şub 29	Fahri	5	Şehirli	90312 1476	MuKard 1110	
9	13:59	Cum Şub 29	13:59	Cum Şub 29	Fahri	5	Şehirli	90312 1476	FABRIKA 1110	
8	13:59	Cum Şub 29	13:59	Cum Şub 29	Fahri	6	Şehirli	90312 1476	MuKard 1110	

WebCM programı Karel ürünleri için özel olarak tasarlanmış yeni nesil bir Çağrı Kayıt Yazılımıdır.

- WebCM aynı anda birden fazla sistemden çağrı kayıt bilgilerini toplayabilir.
- Karel GSM Terminalleri üzerinden gönderilen ve alınan SMS'lere ilişkin kayıtlar da WebCM tarafından toplanabilir.
- Aynı anda farklı kullanıcılar, farklı dil seçenekleriyle WebCM'yi kullanabilirler.
- WebCM ile farklı kullanıcı rolleri desteklenir; Normal Kullanıcı ve Grup/Santral/WebCM Yöneticisi gibi.
- WebCM ayrıntılı tarife ve ücretlendirme özelliklerine sahiptir.
- WebCM ile genel ve kişisel rehber kayıtları oluşturulabilir.
- WebCM raporları e-posta yoluyla kullanıcılara ulaştırılır. Programlı rapor özelliği ile raporlar belli aralıklarla (günlük, haftalık, aylık vs.) otomatik olarak kullanıcılara ulaştırılabilir.
- WebCM veritabanının otomatik olarak günlük yedeği alınır ve bakımı yapılır.

Kurulumun ardından, WebCM Yöneticisi rolü ile sisteme giriş yapıp, ilk kullanım öncesi aşağıdaki adımları takip edin:



Raporlarda kullanılmak üzere e-posta sunucu ayarlarını yapın.



Sistem konfigürasyonuna girerek, e-posta sunucusunu seçin. Referans para birimi ve varsayılan lisan seçenekleri uygun değilse değiştirin.



Ağ ortamında birbirleri ile haberleşen birden fazla santral mevcutsa, PBX Grupları'na girerek, her bir ağ için bir PBX grubu yaratın.



PBX ayarlarına girerek, santral tanımlarını yapın, bir PBX grubuna dahil olan santraller için bir önceki aşamada yaratmış olduğunuz PBX grubunu ya da PBX gruplarından uygun olanı seçin. Her bir santral için ülke kodu, alan kodu, şehirlerarası arama kodu bilgilerini eksiksiz doldurun. Ardından her bir santral için veri kaynağı tanımlamalarını yapın. Veri kaynaklarını aktif hale getirin. PBX grubundaki santraller için, abone tanımlarını yapın.



Kullanıcılar menüsüne girerek, tüm kullanıcıları tanımlayın. WebCM'yi kullanacak kullanıcılar için şifre belirleyin. Raporları e-posta yoluyla alabilmeleri için kullanıcıların e-posta adreslerini girin. Kullanıcılara ihtiyaca göre yetkiler verebilirsiniz. Öncelikle WebCM yöneticilerini belirleyin. Grup yöneticisi özelliği kullanılacaksa, önce grup yöneticilerini tanımlayın, ardından her bir kullanıcı için grup yöneticisini atayın. Santral yöneticisi özelliği kullanılacaksa, önce santral yöneticilerini belirleyin, ardından PBX ayarlarına girerek, her bir santral için yöneticileri seçin. Unutmayın, şifresi tanımlanmamış bir kullanıcı sisteme giriş yapamaz. En az bir WebCM yöneticisi tanımladığınızdan emin olun.



Yeniden PBX ayarlarına dönerek, santraller için abone numaralarının kimlere ait olduğunu tanımlayın.



Çağrı kayıt bilgilerinin doğru bir şekilde ücretlendirilebilmeleri için tarife tanımlarını yapın. Tarifelerin aktif olması için tarife başlangıç zamanlarının mutlaka tanımlanması gerekmektedir.



Veri toplayıcı hizmetini durdurup, yeniden başlatın. Veriler, tanımlamış olduğunuz veri kaynaklarından toplanacak, veri çözümleyici hizmeti tarafından tarife tanımlarınıza göre ücretlendirilecek, çağrılarının ait olduğu kullanıcılar atanacaktır. Santrallara ait abone ve dış hat listeleri ve rehberde yer alan harici numaralar veri çözümleyici hizmeti tarafından otomatik olarak oluşturulmaktadır. Bu bilgileri elle tanımlamak yerine otomatik oluşturulmasını da sağlayabilirsiniz. Ancak, bu durumda çözümlenen çağrı kayıt bilgilerinin sahibinin doğru atanabilmesi için, hangi abone numarasının hangi kullanıcıya ait olduğu bilgisi çözümlenme anında tanımsız olduğundan, tekrar çözümlenmesi gerekebilir.



Sistemden çıkın ve yeni tanımladığınız WebCM yöneticisi kullanıcı adı ve şifresini girerek sisteme giriş yapın. Giriş işlemi sorunsuz olmazsa, yeniden "webcm" kullanıcı adını ve "krl123" şifresini girerek sisteme giriş yapın ve kullanıcılar menüsünden tanımlamış olduğunuz WebCM yöneticisi kullanıcı adını ve şifresini kontrol edin. Giriş işlemi bir sorun yaşanmazsa, rolünüzü WebCM Yöneticisi olarak değiştirin ve kullanıcılar bölümüne girerek sisteme ilk giriş için tahsis edilmiş "webcm" kullanıcılarını güvenlik açığı yaratmaması için sistemden silin.