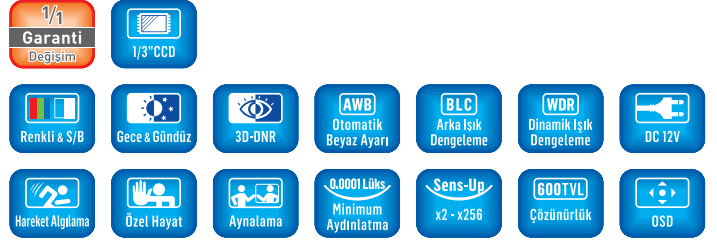
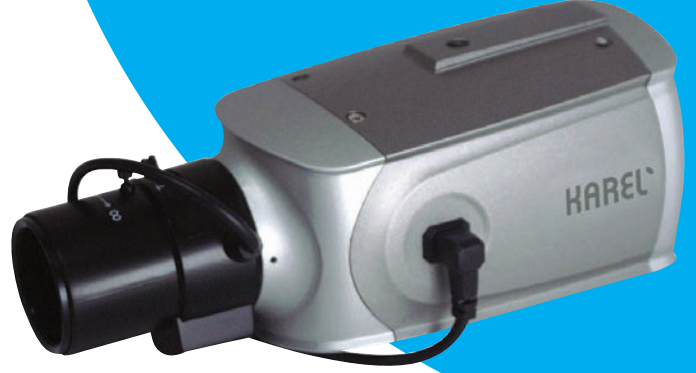


Önemli Özellikler:

- 1/3" Sony Super HAD II CCD
- WDR (Dinamik Işık Dengeleme)
- Dijital Zoom (x1 ~x10)
- Gece / Gündüz Özelliği
- 600 TVL Çözünürlük
- 0.1 Lüks F1.2 / 0.0001 Lüks (Sens-up x256) (Renkli)
- 3D DNR (3D Sayısal Gürültü Giderme)
- LSC (Mercek Gölge Dengeleme)
- DIS (Sayısal Resim Sergileme)
- DC İris Kontrol / Elektronik Shutter Kontrol (ESC)
- OSD Menü
- Özel Hayat Maskeleyme
- Hareket Algılama
- RS485 Haberleşme Arayüzü



Teknik Özellikler

Sensör	1/3" SONY Super HAD II CCD	Gürültü Giderme	3D DNR (Düşük, Orta, Yüksek, Kapalı Olarak Seçilebilir.)
İris Kontrol	DC	Otomatik Kazanç Kontrolü (AGC)	Düşük, Orta, Yüksek, Kapalı Olarak Seçilebilir.
Çözünürlük	600TVL	Gece & Gündüz	Oto (Gece / Gündüz), CDS, Renkli, S/B
Min. Aydınlatma	0.1Lüks (Renkli) F1.2 / 0.0001Lüks	Sens-up	x256
Etkin Piksel Sayısı	PAL: 752(H) x 582(V); NTSC: 768(H) x 494(V)	DIS	Açık/Kapalı
Tarama Sistemi	2:1 Geçmeli Tarama	LSC	Açık/Kapalı
S/N Oranı	>52 dB	İmaj Aynalama	Dondurma / Dikey-Yatay Çevirme / Döndürme / Negatif (Açık / Kapalı)
Beyaz Ayarı	ATW / AWB / Push / Elle Ayarlanabilir	Keskinlik	Ayarlanabilir
Elektronik Shutter	1/60 s ~ 1/100,000 s (NTSC) / 1/50 s ~ 1/100,000 s (PAL)	Boyutlar	68(G) x 70(Y) x 118(D)
Arka Işık Ayarı (BLC)	Düşük, Orta, Yüksek, Kapalı Olarak Seçilebilir	Video Çıkış	CVBS: 1.0Vp-p / 75ohm
OSD	Üzerinde	Besleme	DC 12V
Özel Hayat Gizleme	Açık (6 Bölge) / Kapalı	Çalışma Sıcaklığı/Nem	-10°C ~ +50°C / 30% ~ 80% RH
Hareket Algılama	Açık (240 Bölge) / Kapalı	Depolama Sıcaklığı/Nem	-20°C ~ +60°C / 20% ~ 90% RH
WDR	Açık/Kapalı Seçilebilir		
HLM	Ayarlanabilir		

